

県民税(森林税)に占める豊かな森林について、来年度から5年間、課税を継続する基本方針(案)を発表した。個人県民税の均等割で年額500円、法人県民税の均等割で5%の負担は現行の森林税と変わらない。この

を占める豊かな森林づくりを支える仕組みとして、森林税を導出し、2008年度から事業を実施している。課税期間は1期5年。本年度末で2期目の5年が終了することから、来年度以降のあり方に

を占める豊かな森林づくりを支える仕組みとして、森林税を導出し、2008年度から事業を実施している。課税期間は1期5年。本年度末で2期目の5年が終了することから、来年度以降のあり方に

介護予防拠点棟も設置へ

新「飯田荘」の実施設計

飯田市は特別養護老人ホーム「飯田荘」(東栄町)の建て替えに向けた実施設計をまとめ、22日の市議会社会文教委員会協議会で示した。年内の着工、来年10月のしゅん工を目指す。

市長寿支援課によると、現施設は1975(昭和50)年の築造で老朽化が進んでおり、市は北側の

近接地(飯田広域消防本部対面)を取得して建て替えを決めた。新施設は鉄骨造一部木造平屋建ての約2000平方メートル、特養棟と新たに介護予防拠点棟(約180平方メートル)を設ける。

入所定員は市内の民間施設の整備計画も踏まえ、長期入所が現行の半数となる30人、短期入所は同

本方針案を取りまとめた。

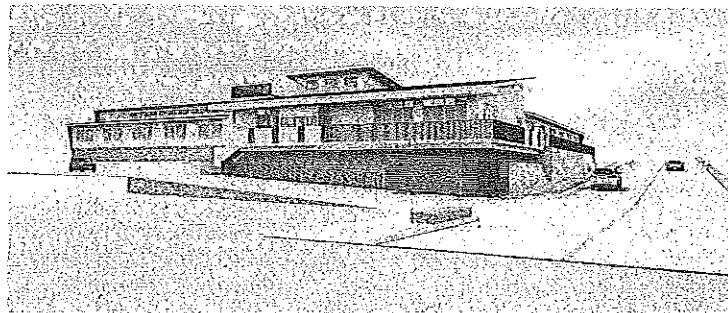
説明の中で知事は「来年度以降のあり方について、森林税を継続する場合や休止する場合も含め、改めてゼロベースで検討を行った」と強調。その結果、「防災

いたった新たな取り組みを実施するために、引き続き超過課税を行うことが必要」と判断した。

知事は、この基本方針案の特長として、①防災・減災の観点で緊急性が高い里山や河畔林の整備

じ10人の計40人。改築費は7億850万円、現施設の解体費は1億3000万円を予算化している。

特養棟は長期入所の15部屋や短期入所の5部屋、食堂機能訓練室など。介護予防拠点棟はカフェコーナーや機能訓練室を見込む。インフルエンザ対策などで調湿空調機を採用。災害時の電源確保用に



作成中の新「飯田荘」の完成予想図(飯田市提供)

太陽光発電装置を設ける。

特養棟はL字型の中央部分に各居室棟を見渡せるスタツフコナーを設け、入所者の安全の確保やケアの利便性を図る。居室は1室定員が2人だが、部屋の中央部に収納家具による仕切りを設けてプライバシーに配慮。

★ご宴会40名様収容
 ◎11:30~13:30 16:00~21:00
 ◎星:水曜日 夜:火曜日

焼肉 鈴盛
 お好み焼

飯田市育良町(綿半ターミナル横) ☎25-504

教室などを開く。

今後、11月上旬に工事入札の公告、同下旬の入札を予定。市議会12月定例会に工事契約議案を提出し、議決後に着工する。来年10月の完成、同11月からの利用を見込む。

実施設計を巡っては、当初の委託契約業者と基本設計を踏まえた市の方針とが折り合わず、新たな契約業者が策定した経緯があり、当初計画より半年ほど遅れている。

さまざまな分野における森林の利活用を進めることができたいことなどから、県民の期待に十分にこたえることができない」との認識を示した。

県では今後、この基本方針案について、県議会や市町村

休日緊急医+

—23・24日—

飯田地区飯田地区(市外局番0265) 内科・小児科・外科:午前9時~午後6時 産婦人科:午前9時~午後			
	内科	小児科	外科
23日	松村内科クリニック(松尾代田) ☎23-6822	さの小児科医院(羽場坂町) ☎48-5351	飯田橋クリニック(島西島) ☎24-1511
24日	すずおか内科クリニック(駄科) ☎48-5222	健和会病院(島中平) ☎23-3115	市瀬整形外科(川路) ☎27-3311

阿南地区(午前9時~午後6時)	
23日	阿南病院(阿南町北條) ☎0260-22-2121
24日	阿南病院(阿南町北條) ☎0260-22-2121

○休日夜間急患診療所(飯田市東中央通・☎23-3636)

内科・小児科 午前9時~午後5時(日・祝)
 (☎受付午後4時半まで)
 午後7時~午後10時半(毎日)
 (☎受付午後10時まで)

実践力をつけ十ネット
 ワークも作ろう!!
 (初級編)の第2回
 んから「飯田下伊那
 の気象災害を知ろ
 う」、理学博士の松島